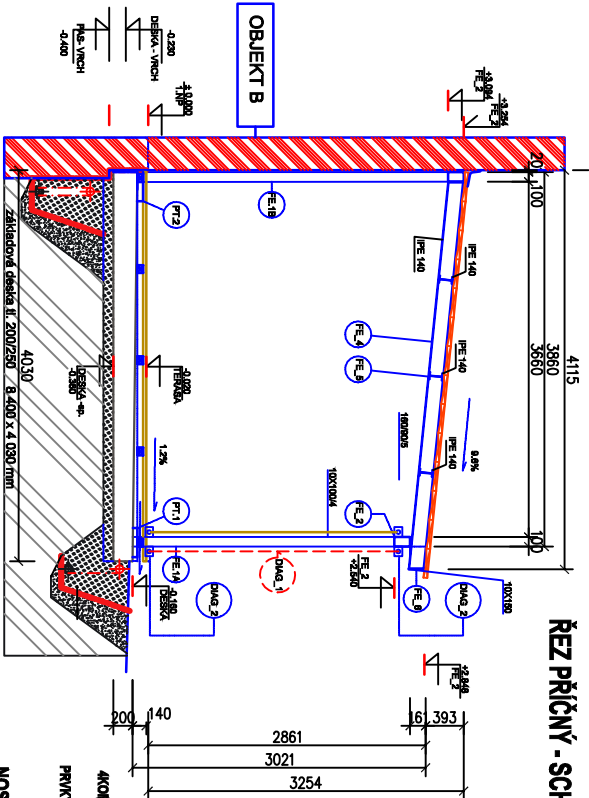
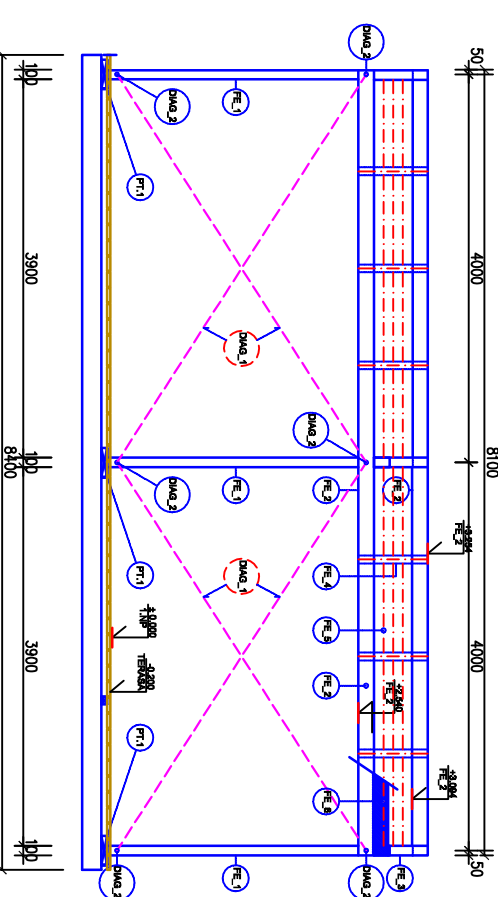


POHLED ČELNÍ - SCHEMA KONSTRUKCE



ŘEZ PŘÍČNÝ - SCHEMA KONSTRUKCE

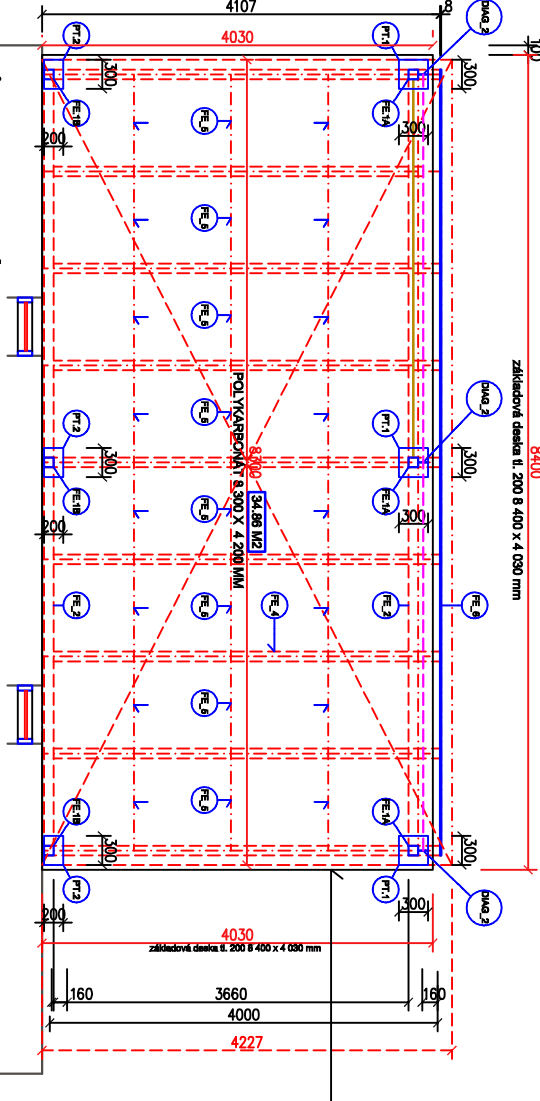
4KOMBOROVÝ POLYKARBONÁT 34,88 M2 VČ.
KOTVÍCÍCH LÍSTŮ A PŘÍSLUŠENSTVÍ
PRVKY OŠETŘENÝ ZÁROVNĚ ZINKOVÁNÍM III
SROUBOVÁNÉ SPOLE III

NOSNÁ KONSTRUKCE - TERASA

OZN.	PRVEK	PROFIL	DĚLKA	KS	KG	POZNÁMKA	KGBM
FE.1A	SLOPEK NOSNÝ PR.	100/100/4	3144	3	115	ZÁKLADNÍ NOSNÁ STOLKA	12,09
FE.1B	SLOPEK NOSNÝ ZD.	100/100/4	2950	3	100	TRÁMNÍK POS. STŘEDNÍ VÁZNICI	12,09
FE.2	HORNÍ VÁZNICE 1+1	160/80/5	8100	2	280	SPOJENO NA SLoupCÍCH	17,08
FE.3	BOČNÍ KROKVEJ 1+1	160/80/5	4022	2	140	KRAJNÍ PRVKY	17,08
FE.4	KROKVEJ STŘEDNÍ	PE 140	4022	7	490	VYNESENÍ POLYKARBONÁTU	15,90
FE.5	PŘÍBLOK	PE 140	1000	24	310	VYNESENÍ POLYKARBONÁTU	12,90
FE.6	PŘEDNÍ ČELO	160/8	8100	1	77	PŘEDNÍ MÁSKA	9,42
CELKEM					1 472		
PŘÍLOHOCHY MATERIÁL - KOTVENÍ PRVACE							
PT.1	KOTVÍCÍ PRVEK	300/200/10		3	30		
PT.2	KOTVÍCÍ PRVEK	300/200/10		3	24		
DAG.2	KOTVÍCÍ OSTRUHA	100/70/10		8	3		
DAG.1	DIAGONÁLNÍ PRUT	PR. 16	4 170	8	142		5,00
SOUR.	KOTVÍCÍ MAT.				8		5,00
CELKEM					207		

± 0,000 1. NP = 220,00

PŮDORYS OCELOVÉ KONSTRUKCE



NOSNÁ KONSTRUKCE - TERASA / ZÁKLADOVÁ DESKA

OZN.	PRVEK	MOČNOST	ROZMĚR	KGBM
B.1.1	DESKA ZÁKLADOVÁ TL. 200 MM	200 – 200	8 400 X 4 030	7,810 M3
FE.1.1	VÝTUŽ 2 X 100		(8 000 X 4 100) X 2	71,40 M2
	BEVNĚNÍ OBYDOVÉ		§. 400	16,80 M2

MULTIFUNKČNÍ OBJEKT MĚSTA
TŘEBENICE

ZODP. PROJEKTANT	VYPRACOVAL	KRESLIL
ING. ARCH. V. VOJMAN	ING. ARCH. V. VOJMAN	ING. ARCH. V. VOJMAN
STAVEBNÍK: MĚSTO TŘEBENICE, PÁRKOVÝ NÁMĚSTÍ Č.P. 1, 411 13 TŘEBENICE IČ 00264521		
KRAJ: ÚSTECKÝ	OBEC: TŘEBENICE	ZAK. Č.: 3820519
Ing.arch.Vladimír Vojman architektonický atelier Komenského 28/11 418 01 Bělina - město 607 858 825 e-mail : vojman@vojny.cz		
ARCH. Č.: FORMÁT: 2 A4 DATUM: 12/2020 KOPĚ: STUPEŇ: DWS MĚRITKO: 1 : 25		
OBJEKT: SO-B SDH TŘEBENICE – POŽÁRNÍ ZBRŮJNICE		VÝKRES Č.: DB.1.1.31
ČÁST: D1 ARCHITEKTONICKO–STAVEBNÍ ŘEŠENÍ		REVIZE Č.: 000
VÝKRES: TERASA–SCHEMA OCEL.KONSTRUKCE –P+PHL+RZ		